

INSTRUCCIONES PARA LA INSTALACIÓN DE Kscan:

1. Acceder a la página web: www.gasgasmotos.es
 - Escoger el menú “Manuales”
 - La opción “FSE/FSR”
 - Kscan

The screenshot shows the GAS GAS website interface. On the left is a red navigation menu with the following items: Trial, Enduro, Enduro FSR, Cross, Supermotard, Supermotard FSR, Quad, Pampera, Empresa, Distribuidores, Noticias, Competición, Power Parts, Taller, **Manuales** (circled), Fotos / Download, and Home. The main content area features the GAS GAS logo at the top, followed by a navigation bar with links: Trial | EC/MC/SM | FSE/FSR | Quad | LineK | Pampera and Manuales / Despieces. Below this is a table of manuals and software:

Año / Year	Manual Usuario / User Manual	Despiece / Part List
2008	Usuario/User Multilanguage	FSR Español/English
2007	Usuario/User Español English Français Italiano Deutsch	FSR Español/English
2006	Usuario/User Español English Français Italiano Deutsch	FSE chasis/frame Español/English FSE motor/engine Español/English
2005	Usuario/User Español English Taller/Workshop Español English Français Italiano	FSE chasis/frame Español/English FSE motor/engine Español/English
2004	Usuario/User Español English	FSE Español/English
2003	Usuario/User Español English Taller/Workshop Español English Français Italiano	FSE chasis/frame Español/English FSE motor/engine Español/English

Below the table are two sections:

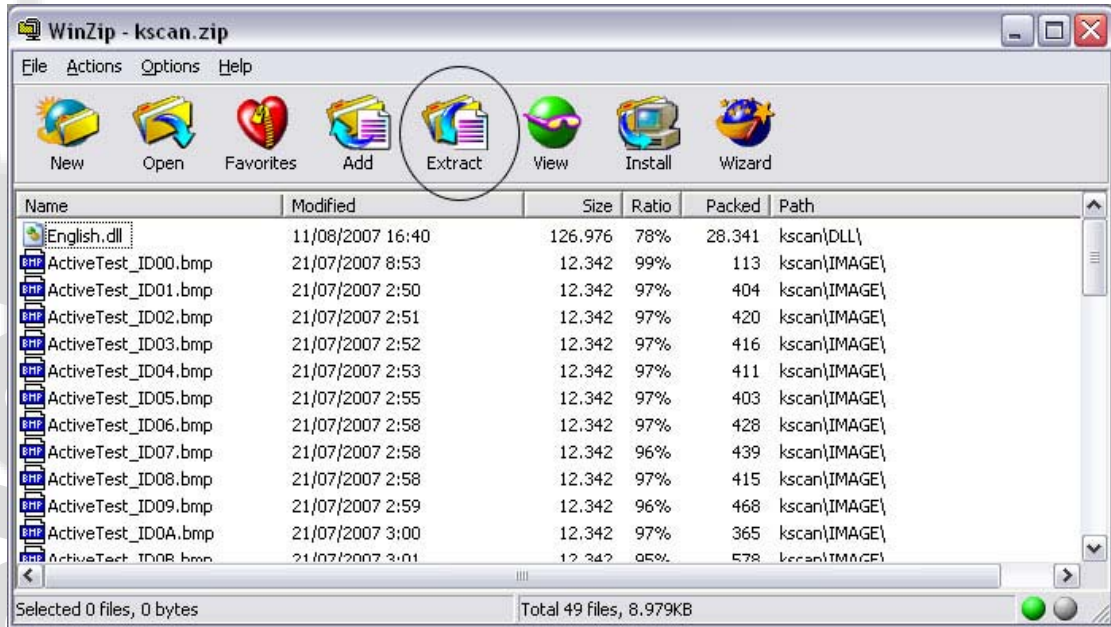
- Programas / Software**:
 - [Kscan](#) - Programa Inyección Kokusan / Kokusan Injection Software - (7.3 Mb)
 - [Kwritedata](#) - Programa Inyección Kokusan / Kokusan Injection Software - (300 Kb)
- Mapaturas / Mapatures**:
 - [GG FSR 450 2008](#) - Mapatura FSR 450 - 2008 kokusan injection - (10 Kb)
 - [GG FSR 515 2008](#) - Mapatura FSR 515 - 2008 kokusan injection - (10 Kb)

2. Hacer click en [Kscan](#) para poder descargar el archivo zip.

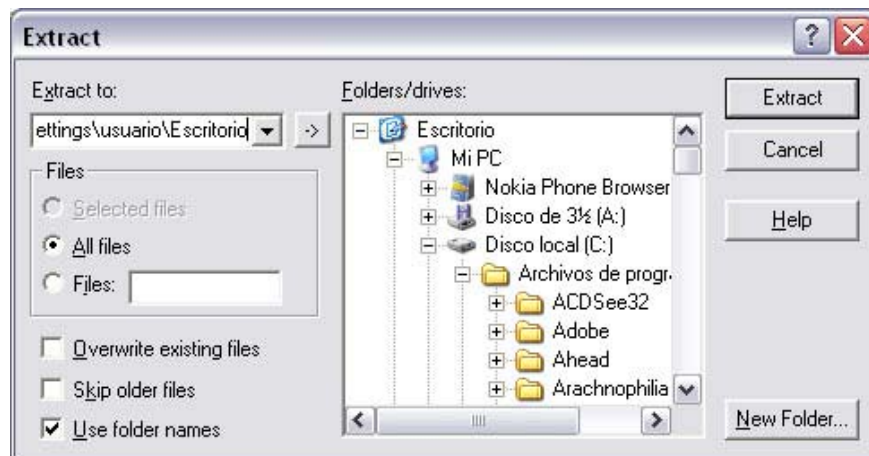


- Guardar el archivo zip en el PC.

3. Cerrar Internet Explorer.
4. Acceda al archivo descargado “Kscan.Zip” i haga doble-click.

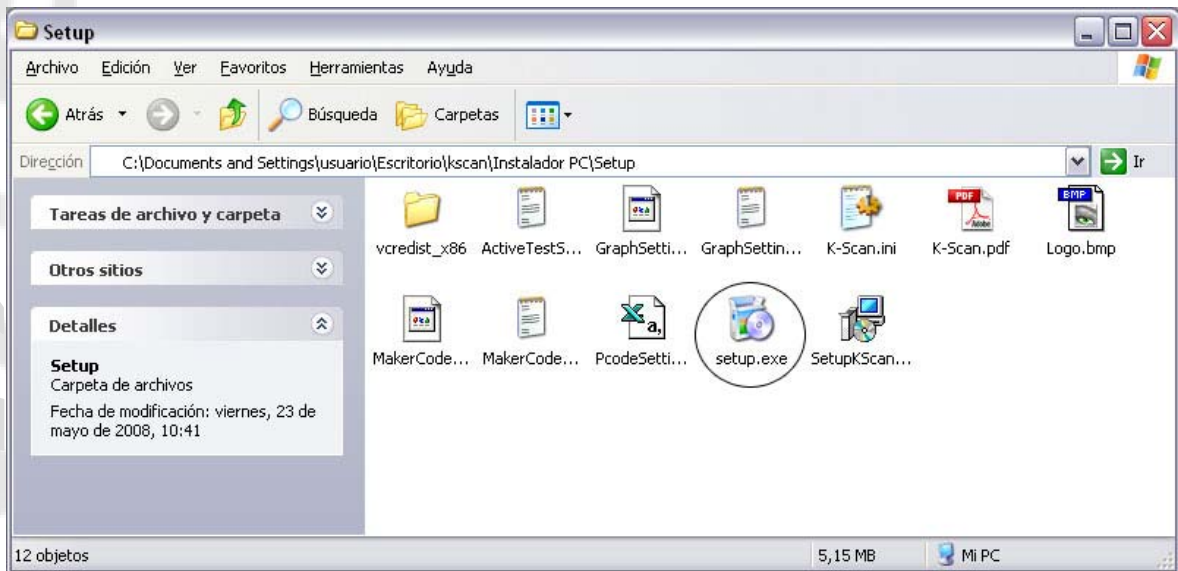


5. Haga click en “Extraer” escoja una carpeta para extraer los archivos de kscan, por ejemplo el escritorio.

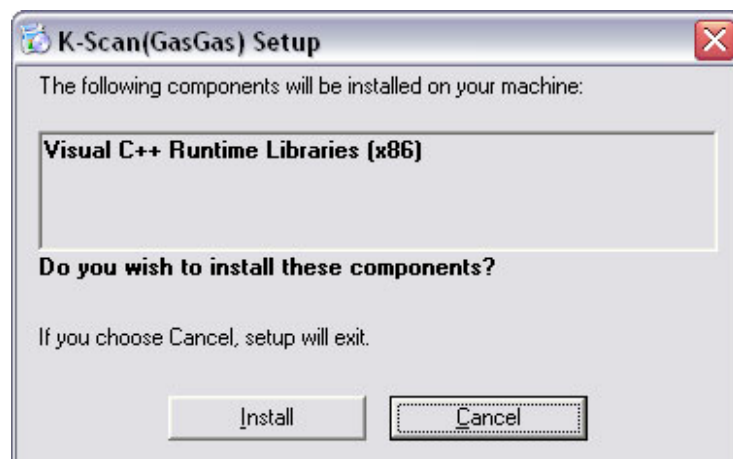


6. Después de extraer los archivos cierre winzip.

7. Acceda a la carpeta extraída, entre en la carpeta “Instalador PC”, i a la carpeta “Setup”.



Haga doble-click en “SETUP.EXE”. se abrirá la siguiente ventana:



Haga click en “INSTALL”.

8. Se abrirá la ventana:

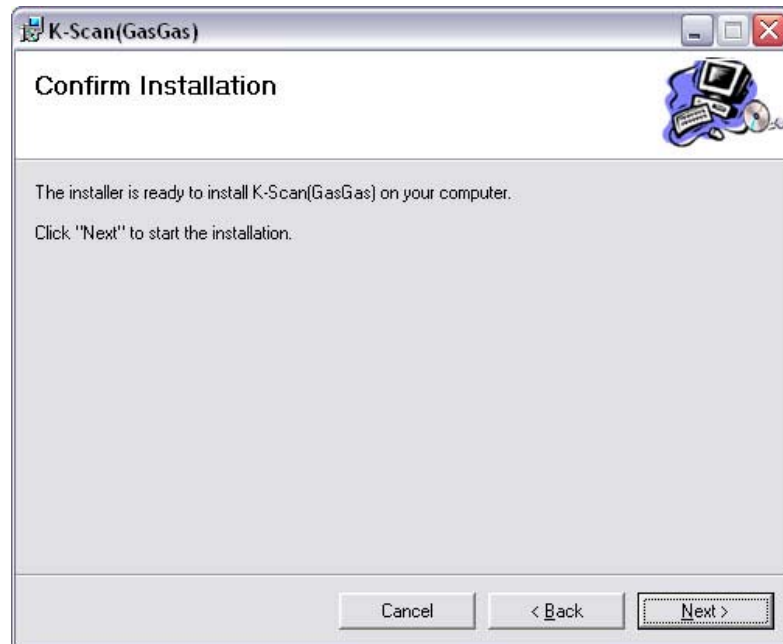


Click en "Next"



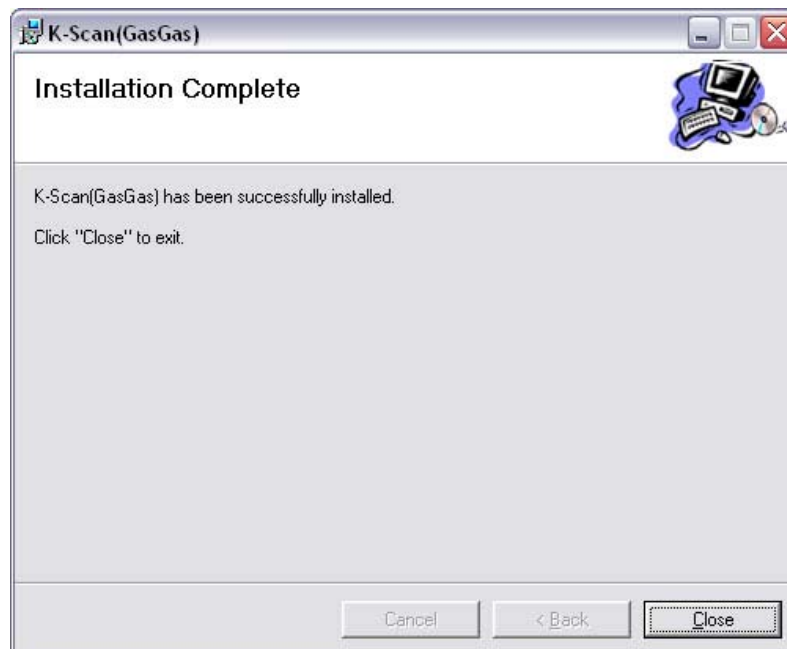
Click en "Next"

9. Se abrirá la ventana:



10. Confirme la instalación click en “Next”

11. Se abrirá la ventana:



12. La instalación se ha completado correctamente, click en “Close”.